

1. เอกชน

แจ้งข้อมูล/โจทย์วิจัย ผ่านสำนักวิจัยและพัฒนา
หรือผ่านนักวิจัย หรือผ่านคณะ



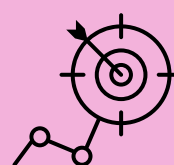
2. สำนักวิจัยและพัฒนา/นักวิจัย/คณะ

ตรวจสอบสิทธิงานวิจัยเดิมจาก IP Clearance



3. สำนักวิจัยและพัฒนา/เอกชน/นักวิจัย/คณะ

ประชุมหารือ และลงนามในเอกสาร NDA



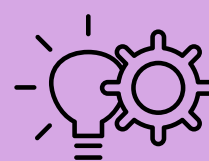
4. เอกชน

- กำหนดวันส่งข้อเสนอโครงการ
- พิจารณาข้อเสนอโครงการ
- กำหนดวันแจ้งผลการพิจารณาข้อเสนอโครงการ



5. นักวิจัย

ปรับแก้ข้อเสนอโครงการ (ถ้ามี)



6. เอกชน

อนุมัติข้อเสนอโครงการ



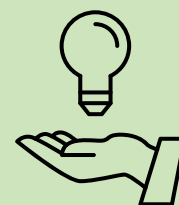
7. สำนักวิจัยและพัฒนา/เอกชน/นักวิจัย/คณะ

กำหนดข้อตกลงร่วมกันก่อนทำสัญญา และจัดทำร่างสัญญา



8. สำนักวิจัยและพัฒนา

ส่งร่างสัญญาและข้อเสนอโครงการ ผ่านนิติกร 2 ฝ่าย
คือนิติกรมหาวิทยาลัย และนิติกรเอกชน



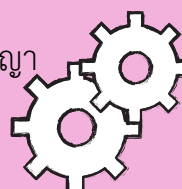
9. นักวิจัย/คณะ

นำเข้าข้อมูลในระบบ PRPM



10. สำนักวิจัยและพัฒนา

- ขออนุมัติเบิกเงินจากภาคเอกชน ตามงวดงาน และงวดเงินในสัญญา
- เบิกเงินรับฝากจากมหาวิทยาลัย และออกใบเสร็จให้ภาคเอกชน
- ติดตามความก้าวหน้า



11. นักวิจัย/คณะ

- จัดส่งรายงาน/ผลงานตามงวด
- update ข้อมูลในระบบ PRPM



หมายเหตุ :

1. แบบฟอร์มร่างสัญญาตามที่มหาวิทยาลัยกำหนดผ่านการพิจารณาจากนิติกรมมหาวิทยาลัยเรียบร้อยแล้ว
2. อัตราค่าธรรมเนียมการให้บริการวิจัยและพัฒนา เป็นไปตามประกาศมหาวิทยาลัยฯ